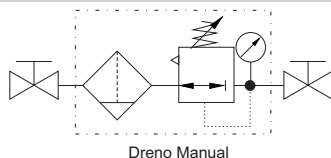


Filtro Regulador de Pressão - Médio para Pintura

Equipamento composto de filtro de ar e regulador de pressão. Conta com diversos copos e montagens. Utilizado em circuitos que são isentos de óleo ou já estão lubrificados.

PRESSÃO ENT. MÁX.:	15,0 kgf/cm ²
PRESSÃO TRAB.:	0 à 8,0 kgf/cm ² (saída)
TEMPERATURA:	-10°C a + 80°C.
FLUÍDO:	Ar comprimido
MATERIAL:	Alumínio, Latão, Aço Inox e Buna-N
MATERIAL COPOS:	Alumínio anodizado
VAZÃO:	1300 l/min
SISTEMA:	Diafragma
MONTAGEM:	Vertical com o copo para baixo, através do pescoço ou suporte.
ELEM. FILTRANTE:	20µm (opção 5µm)
CUIDADOS:	Evitar o contato (dos copos de policarbonato) com solventes ou produtos químicos. Trocar elemento filtrante quando este trocar de cor (original branco).

SIMBOLOGIA:



CODIFICAÇÃO

CT24PI1A

ELEMENTO FILTRANTE


ES0004 Elemento de Bronze

DIMENSIONAL

